

OGŁOSZENIE SPRZEDAŻY

1. Opis przedmiotu:

Przedmiotem sprzedaży są niżej wymienione silniki elektryczne oraz motoreduktory.

Wszystkie wystawione na sprzedaż elementy są w stanie używanym.

2. Miejsce przechowywania: kotłownia Zakładu Energetyki Ciepłej SPEC-PEC Spółka z o.o. w Kartuzach, ul. Fr. Sędzickiego 26D

3. Silniki można oglądać od poniedziałku do piątku w godzinach: 7:00-15:00, po wcześniejszym powiadomieniu telefonicznym Sprzedającego.

4. Dodatkowe informacje o stanie technicznym: tel. 785 006 547.

5. Oferty należy składać drogą mailową na adres bok@spec-pec.pl

6. Zestawienie z opisem silników na kolejnych stronach

a) Silnik nr 1

- Producent: CELMA CIESZYN
- Rok produkcji: 1979,
- Masa: 395 kg,
- Moc silnika: 55 kW,
- 3-fazowy
- Praca: 2960 obr/min; 50 Hz,
- Cena wywoławcza – **1600 zł brutto**



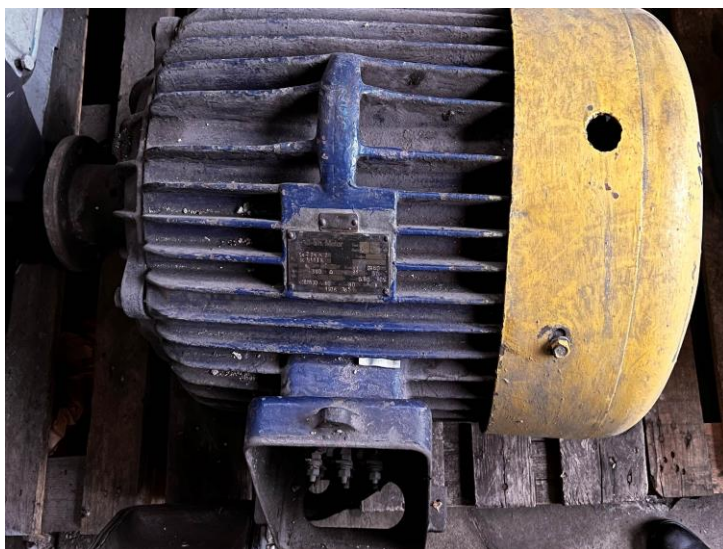
b) Silnik nr 2

- Producent: ELEKTRIM
- Masa: 395 kg,
- Moc silnika: 55 kW,
- 3-fazowy
- Praca: 2960 obr/min; 50 Hz,
- Cena wywoławcza – **1600 zł brutto**



c) Silnik nr 3

- Producent: ELEKTRIM
- Rok produkcji: 1976,
- Masa: 365 kg,
- Moc silnika: 45 kW,
- 3-fazowy
- Praca: 2960 obr/min; 50 Hz,
- Cena wywoławcza – **1400 zł brutto**



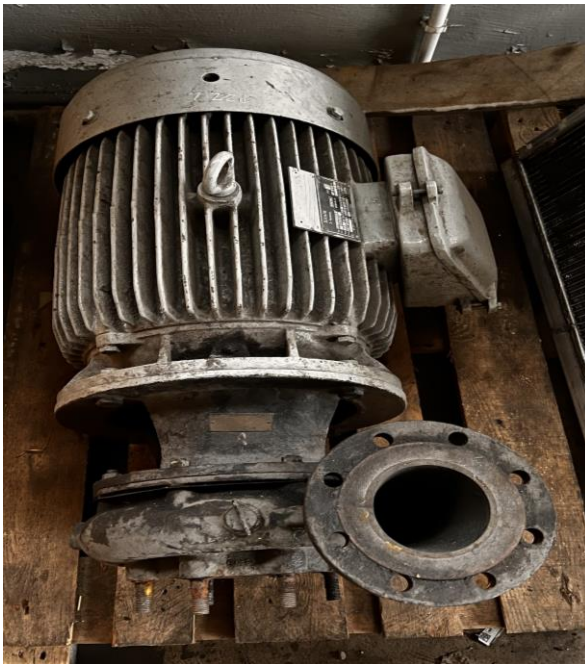
d) Silnik nr 4

- Producent: ELEKTRIM
- Rok produkcji: 1976,
- Masa: 365 kg,
- Moc silnika: 45 kW,
- 3-fazowy
- Praca: 2960 obr/min; 50 Hz,
- Cena wywoławcza – **1400 zł brutto**



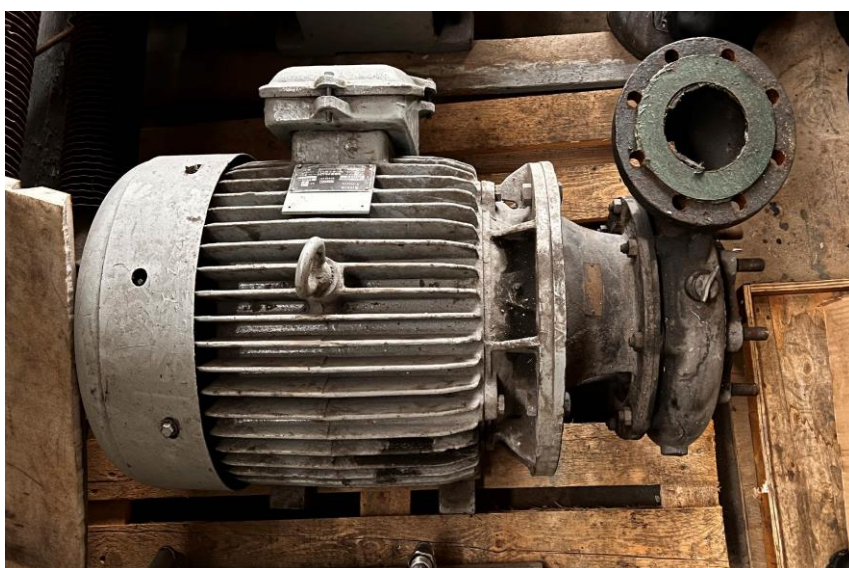
e) Silnik nr 5

- Producent: CELMA CIESZYN
- Rok produkcji: 1987,
- Masa: 255 kg,
- Moc silnika: 37 kW,
- 3-fazowy
- Praca: 2960 obr/min; 50 Hz,
- Cena wywoławcza – **1200 zł brutto**



f) Silnik nr 6

- Producent: CELMA CIESZYN
- Rok produkcji: 1987,
- Masa: 255 kg,
- Moc silnika: 37 kW,
- 3-fazowy
- Praca: 2980 obr/min; 50 Hz,
- Cena wywoławcza – **1200 zł brutto**



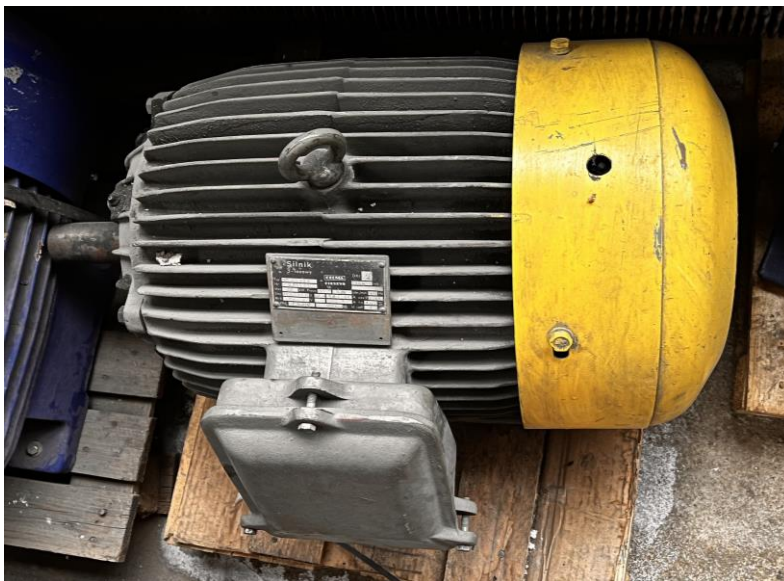
g) Silnik nr 7 (nieużywany)

- Rok produkcji: 1980,
- Masa: 310 kg,
- Moc silnika: 30 kW,
- 3-fazowy
- Praca: 380/660 V; 50 Hz,
- Cena wywoławcza – **1300 zł brutto**



h) Silnik nr 8

- Producent: CELMA CIESZYN
- Rok produkcji: 1985,
- Masa: 245 kg,
- Moc silnika: 22 kW,
- 3-fazowy
- Praca: 50 Hz; 380/660 V
- Cena wywoławcza – **1000 zł brutto**



i) Silnik nr 9

- Rok produkcji: 1988,
- Moc silnika: 11 kW,
- 3-fazowy,
- Praca: 2940 obr/min,
- Cena wywoławcza – **600 zł brutto**



j) Silnik nr 10, motoreduktor, dozownik celkowy

Silnik - sprawny

Motoreduktor - sprawny

Dozownik celkowy - zużyty

Pochodzenie: z układu odpylania spalin

Cechy silnika:

- Producent: SEW EURODRIVE
- Rok produkcji: 2015,
- Masa: 38.38 kg,
- Moc silnika: 0.55 kW,
- 3-fazowy
- Praca: 50 Hz;
- Cena wywoławcza – **3000 zł brutto**

