

## Raport z realizacji zadania pn.: „Redukcja niskiej emisji obiektów wielorodzinnych przy podłączeniu do Miejskiej Sieci Ciepłowniczej w Kartuzach. Etap III – 2022” współfinansowanego ze środków Wojewódzkiego Funduszu Ochrony Środowiska i Gospodarki Wodnej w Gdańsku

Miasto Kartuzy zawdzięcza swą nazwę od Zakonu Kartuzów, po którym dzisiaj pozostał jeden z najcenniejszych zabytków Pomorza - Zespół Poklasztorny z monumentalną Kolegiatą z unikatowym w skali Europy dachem w kształcie wieka trumny. Warto dodać, że miejsce to ze względu na wyjątkowe piękno, nazywano Rajem Maryi. To oczywiście nie jedyne atrakcje tej ziemi. Choć wiadomo, że największymi i bezkonkurencyjnymi atrakcjami na Kaszubach są woda i przyroda – jeziora i lasy, to miejsc, które warto odwiedzić w gminie Kartuzy jest mnóstwo. Niewątpliwe walory ziemi kartuskiej to także brak uciążliwego przemysłu i nieskażone środowisko, duże możliwości inwestycyjne, aktywność i przedsiębiorczość mieszkańców. Jednak ten obraz niszczy ogromna ilość niskiej emisji z gospodarstw domowych, osiedli czy obiektów przemysłowych, co przyczynia się regularnie do wzrostu emisji CO<sub>2</sub> w regionie.

Zakład Energetyki Ciepłej „SPEC-PEC” Sp. z o. o. jest eksploatatorem miejskiej sieci ciepłej oraz trzech źródeł ciepła na terenie gminy Kartuzy, posiadającym koncesję na wytwarzanie, przesyłanie oraz dystrybucję ciepła. W ostatnich latach działalności SPEC-PEC-u, do systemu ciepłowniczego zostało podłączonych blisko 50 lokalnych źródeł niskiej emisji, w tym ostatnio podłączono 236 domowych instalacji węglowych zlokalizowanych w 11 obiektach mieszkalnych Nowego Osiedla. W latach 2015-2022, długość sieci ciepłowniczej zlokalizowanej na terenie gminy Kartuzy zwiększyła się o ponad 40%.

Realizowane w ostatnim półroczu br. zadanie związane było budową infrastruktury ciepłowniczej przesyłowej (sieciorowej) i dystrybucyjnej z węzłami w pełni zautomatyzowanymi i wykorzystującej system telemetrii do bieżącego monitorowania pracy sieci ciepłowniczej i urządzeń odbiorowych. Podłączono dwa obiekty użyteczności publicznej przy ul. Kościuszki 26/3 Maja 8, 3 Maja 15 oraz wspólnoty mieszkaniowej Bielińskiego 5.

W następstwie likwidacji źródeł ciepła, zredukowano roczną emisję dwutlenku węgla na terenie Gminy Kartuzy łącznie o prawie 54 ton.

Wsparcie Wojewódzkiego Funduszu, w ramach zawartej umowy pożyczki nr WFOŚ/P/6/2023 stanowiła poziom 79,48% kosztów kwalifikowanych zadania (prawie 617,7 tys. zł).

Zrealizowane zadanie w sposób znaczący przyczynia się do podwyższenia atrakcyjności prowadzonej działalności oraz umożliwia dalszy rozwój i możliwość kolejnych podłączeń nie ekologicznych źródeł ciepła do kartuskiego systemu ciepłowniczego.

Zaletami ciepła systemowego wytwarzanego przez kartuski SPEC-PEC są:

najwyższa jakość, czyli właściwa temperatura tzn. taka, która zapewnia odpowiedni komfort cieplny i nie powoduje zbyt dużego zużycia energii. Funkcję tę realizują elektroniczne układy regulacji i sterowania zwane automatyką pogodową;

stabilne ceny. Dbamy, o to by zmiany cen były jak najmniejsze. Nasza spółka prowadząc odpowiednią politykę optymalizacji kosztów produkcji dokłada starań, aby ceny wytwarzania ciepła utrzymywały się co roku na podobnym poziomie;

bezpieczeństwo i komfort użytkownika. Ciepło sieciowe jest bezobsługowe, czynnikiem grzewczym jest woda, nie ma kontaktu z otwartym płomieniem, nie ma więc zagrożenia wybuchem, zatrucia czy porażenia;

niezawodność dostaw. Korzystając z ciepła sieciowego otrzymuje pewność dostarczania ciepła;

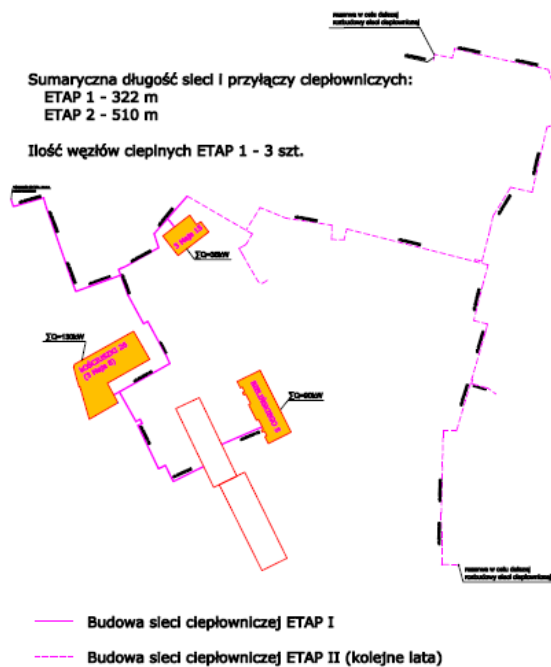
ekologia. W miejscu, w którym korzysta się z ciepła sieciowego czy to w bloku czy też domku jednorodzinny, nie ma emisji zanieczyszczeń. Natomiast tutaj gdzie produkujemy ciepło, proces ten podlega surowym normom ochrony środowiska.

# Raport z przebiegu realizacji budowy infrastruktury ciepłowniczej w Kartuzach w I półroczu 2023 r.:

## Podłączane obiekty do systemu ciepłowniczego



Kościuszki 26/3 Maja 8

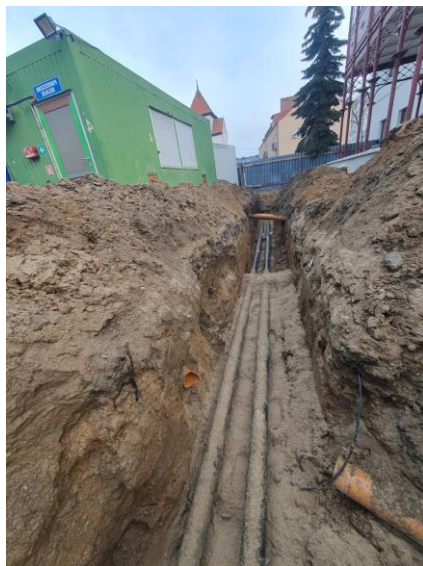


3-go Maja 15



Bielińskiego 5

Budowa sieci ciepłowniczej



## Budowa węzłów ciepłowniczej



Teren po budowie sieci ciepłowniczej

